

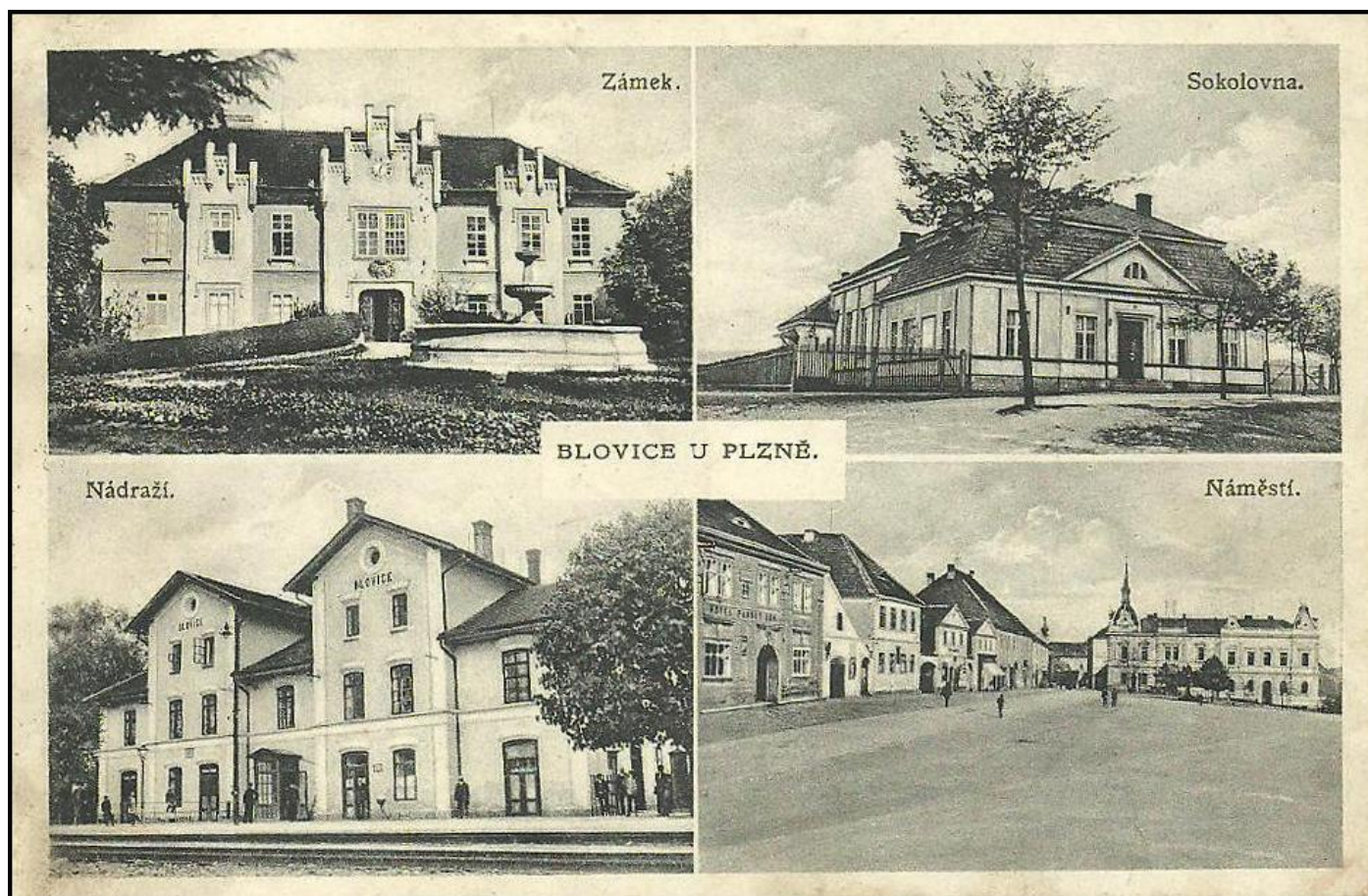
Vážení návštěvníci, přátelé školy, absolventi bývalí i budoucí,

tato naučná stezka byla připravena jako součást oslav 60. výročí založení Gymnázia Blovice. O jeho historii se více dozvíte na blovickém náměstí, kde na Vás čekají panely s výstavou „GB v proměnách času“ a najdete na ní i jedno ze zastavení naší stezky.

Na naší výroční stezce na Vás čeká 60 úkolů z 12 vyučovacích předmětů. Můžete si vybrat i úkoly na dobrovolných odbočkách, které patří k nepovinnému předmětu Mladý badatel.

V rámci stezky si nejen oprášíte Vaše školní znalosti, ale možné se dozvíte i něco, co jste o Blovicích, jejich historii a současnosti, nevěděli.

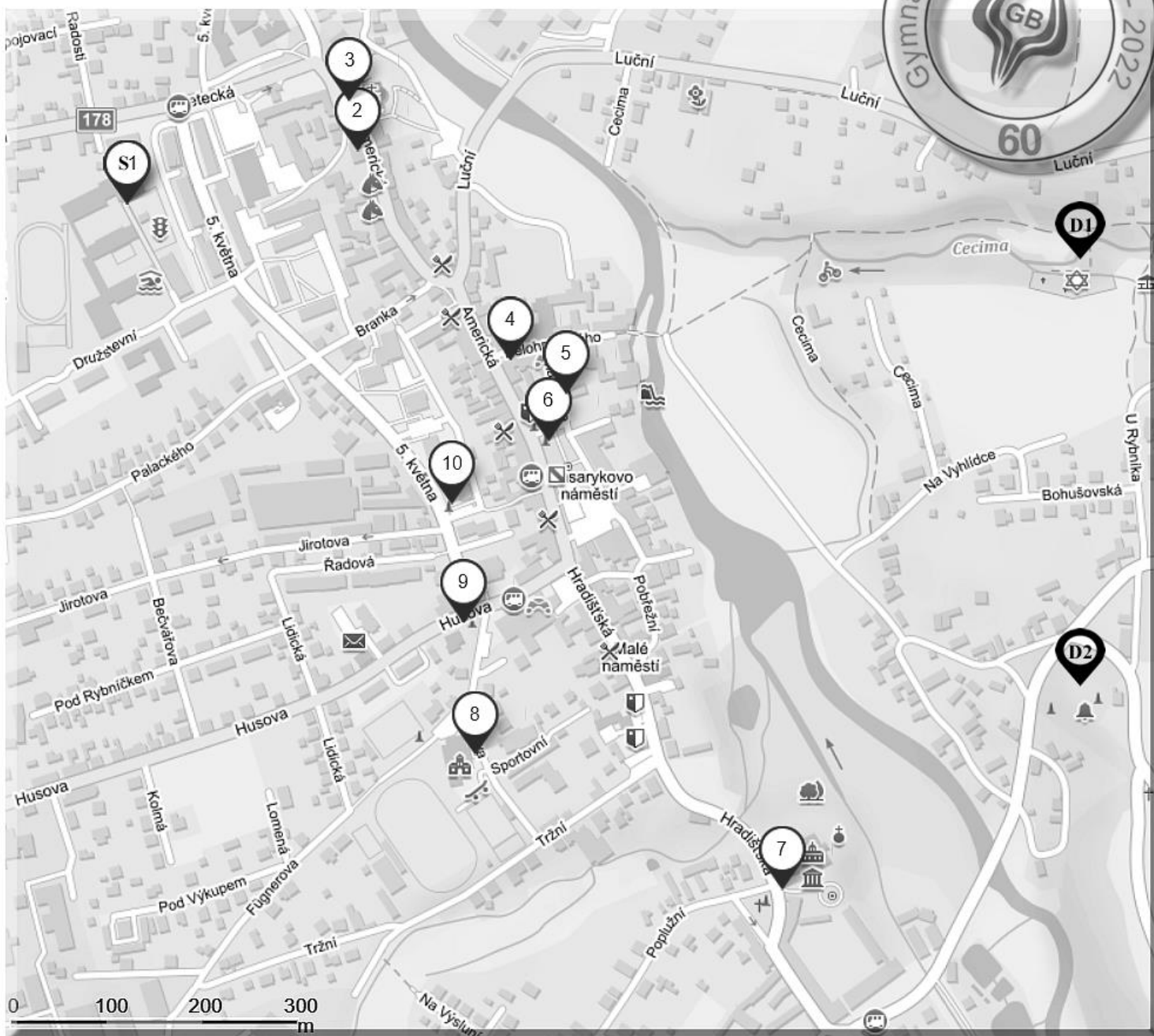
Stezka začíná a končí u budovy gymnázia. Zde také po splnění úkolů najdete jejich řešení a malé odměny.



S pozdravem a přáním příjemné zábavy,

Pedagogický sbor gymnázia Blovice

Naučná trasa gymnázia Blovice



Legenda:

1. zastavení/start: areál gymnázia
2. zastavení: fara
3. zastavení: kostel Jana Evangelisty
4. zastavení: stará škola - pamětní deska Jaroslava Kurša
5. zastavení: synagoga
6. zastavení: náměstí - socha sv. Jana Nepomuckého
- D1: dobrovolná odbočka - židovský hřbitov
- D2: dobrovolná odbočka -
7. zastavení: muzeum - zámek
8. zastavení: sokolovna
9. zastavení: ZUS - Husův pomník
10. zastavení - lékárna - pomník letcům 2. světové války



První zastavení: budova gymnázia

Otázka z dějepisu:

Otázka z fyziky:

Otázka z matematiky/IVT:

Otázka z biologie:

Otázka ze základu společenských věd:

Úkol z tělesné výchovy:

Druhé zastavení: fara

Otázka z českého jazyka:

Otázka z matematiky:

Úkol z tělesné výchovy:

Otázka z výtvarné výchovy:

Otázka z hudební výchovy:

U panského dvora
náš Vitoušek _____
strakaté volečky má:
až pole doorá
na mě si _____
on mě už zdaleka zná:
Darmo ty můj milý
_____rozmilý
darmo ty na mě voláš:

volej ve _____v noci
není ti pomoci
mě se _____ nedovoláš:
Já už mám jiného
hochu _____
ten je mi nad tě draší
víc na mě _____
hluboko zaorej
navěky _____naši.

Otázka z fyziky:

Třetí zastavení: kostel Jana Evangelisty

Otázka z českého jazyka:

Otázka z chemie:

Otázka z matematiky:

Otázka z hudební výchovy:

Otázka ze základů společenských věd:

Otázka z dějepisu:

Čtvrté zastavení: stará škola

Otázka ze základů společenských věd:

Otázka z cizích jazyků: A) B) C) D) E)

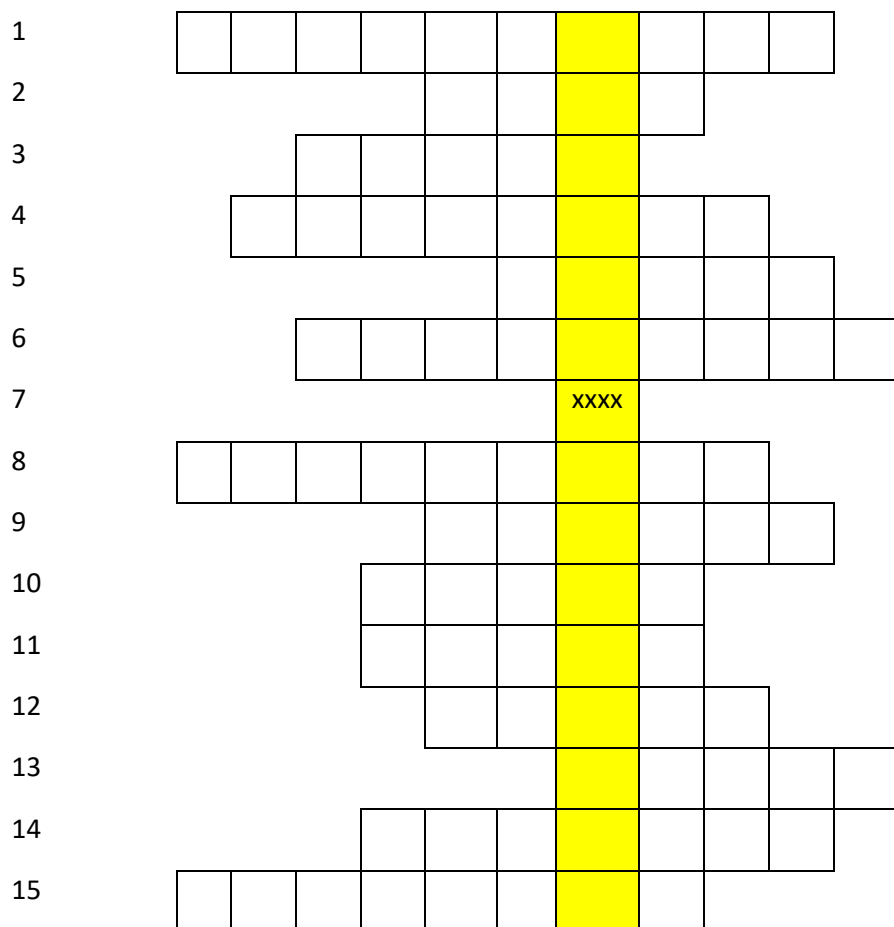
Otázka z chemie:

Úkol z tělesné výchovy:

Otázka z hudební výchovy:

Otázka z českého jazyka:

Dobrovolná tajenka:



1. Název díla, ze kterého pochází píseň „Kde domov můj“, jejíž první sloka je naší státní hymnou.
2. Visí-li státní vlajka svisle, vlevo (při pohledu na objekt) je umístěn pruh (doplň barvu).
3. Křestní jméno autora textu naší státní hymny.
4. Jaké barvy je ve státních znacích český lev?
5. Jaké barvy je ve státním znaku slezská orlice?
6. Vlajka prezidenta republiky.
7. xxx
8. Název divadla, ve kterém poprvé zazněla budoucí státní hymna.

9. Nejdůležitější zákon demokratického státu.
10. Barva klínu na státní vlajce je (doplň barvu).
11. Co z oblasti státních symbolů opatruje prezident republiky?
12. Československá republika byla vyhlášena v roce 1918, dne 28. (doplň měsíc).
13. Na kolik polí je rozdělen velký státní znak?
14. Tvar vlajky prezidenta je:
15. Lemování okraje vlajky prezidenta tvoří bílé, červené a modré (doplň pojem).

Páté zastavení: synagoga

Otázka z matematiky:

4	9	2
	5	
8		6

Otázka ze základů společenských věd:

Otázka z fyziky:

Otázka z biologie:

Otázka z cizích jazyků: A) B) C) D) E)

Otázka ze zeměpisu: A) B) C) D) E) F)

Šesté zastavení: Masarykovo náměstí

Otázka z chemie:

Otázka ze zeměpisu:

Otázka z biologie:

Otázka z dějepisu:

Otázka ze základů společenských věd:

Otázka z cizích jazyků: : A) B) C) D) E)

Sedmé zastavení: Muzeum jižního Plzeňska

Otázka z chemie:

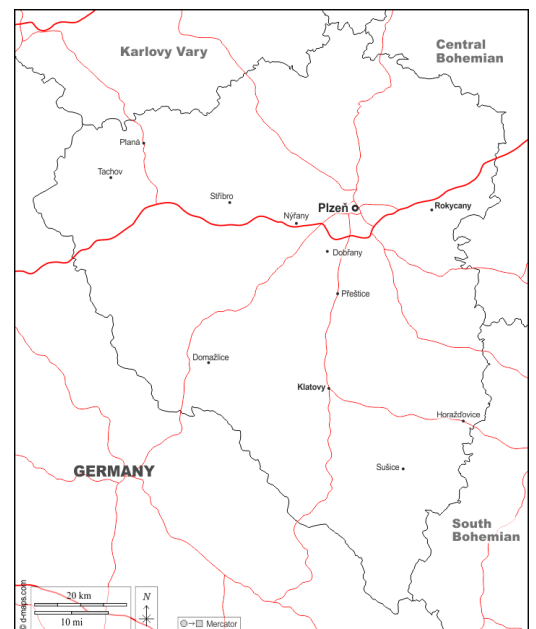
Otázka z biologie:

Otázka z matematiky/IVT:

Otázka z dějepisu:

Otázka z výtvarné výchovy:

Otázka ze zeměpisu (viz mapka)





Osmé zastavení: sokolovna

Otázka z hudební výchovy:

Úkol z tělesné výchovy:

Otázka z fyziky:

Otázka z cizích jazyků: A) B) C) D) E)

Otázka z výtvarné výchovy:

Otázka z biologie:

Deváté zastavení: základní umělecká škola

Otázka z hudební výchovy:

Otázka z fyziky:

Otázka z výtvarné výchovy: A) B) C) D)

Otázka ze zeměpisu:

Úkol z tělesné výchovy:

Otázka z českého jazyka: 1) 2) 3) 4) 5) 6) 7) 8) 9)

Desáté zastavení:

Otázka ze zeměpisu:

Otázka z chemie:

Otázka z dějepisu:

Otázka z výtvarné výchovy:

Otázka z hudební výchovy:

Otázka z českého jazyka: 1) 2) 3) 4) 5) 6) 7)



Dobrovolná odbočka 1: starý židovský hřbitov

Badatelské úkoly:

1)

2)

3)

Badatelská spojovačka:

A)

B)

C)

D)

E)

F)

Dobrovolná odbočka 2: sousoší Ukřižování

Badatelské úkoly:

1)

2)

Badatelská úloha:

První obrázek:

Druhý obrázek:

Třetí obrázek: